

Take Measurements from stairs. (The Photos are from our Demo in Holland)

- 1st Count the steps. (In this example it is 10 steps.)



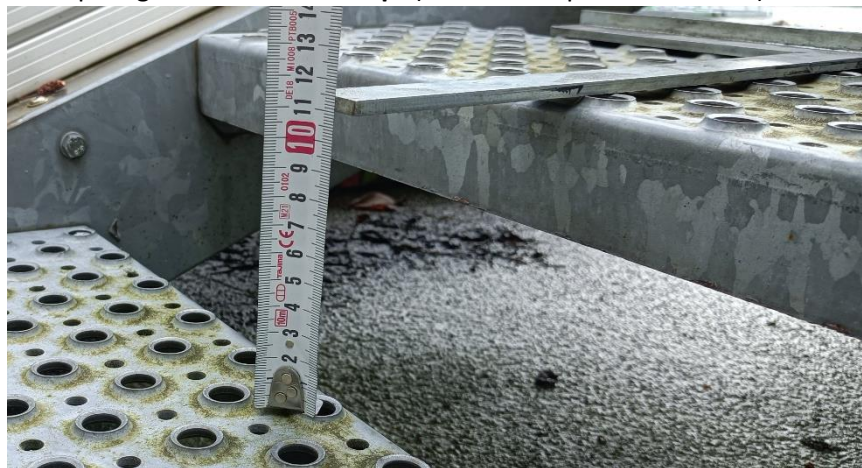
- Measure the diagonal length from top to floor in a straight line. (In this example it is 3020mm.)



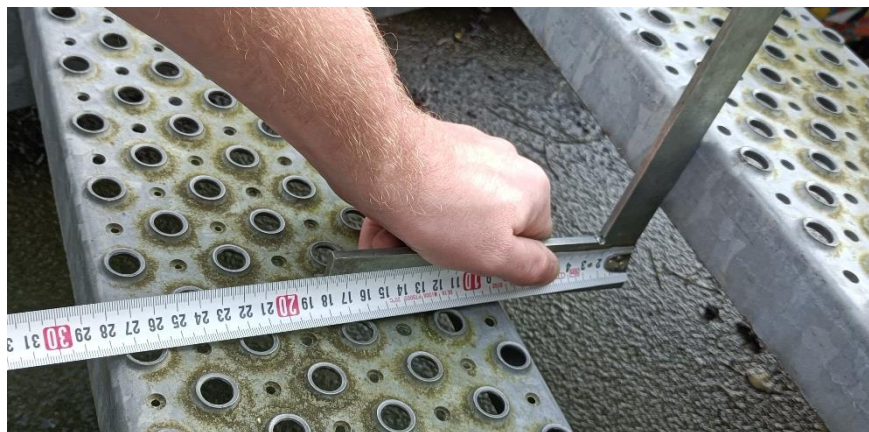
- Measure the angle. (In this example it is 22°.)



- Measure the step height. **Not the first step!** (In this example it is 110mm.)



- Measure the step depth. (In this example it is 280mm.)



Mobiliteitsoplossingen - Mobility Solutions - Mobilitätslösungen - Solutions de Mobilité

Gansoord 80 | 2165 BD Lisserbroek (NL) | T: +31-(0)252-420384 | www.lo-minck.nl | info@lo-minck.nl

KvK: 87153238 | BTW: NL864219696B01 | BIC: RABONL2U | IBAN: NL57 RABO 0199242364

Op al onze offertes, op alle opdrachten aan ons en op alle met ons gesloten overeenkomsten zijn de Metaalunie-voorwaarden van toepassing, gedeponneerd ter Griffie van de Rechtbank te Rotterdam, volgens de laatste aldaar neergelegde tekst. Deze leveringsvoorwaarden worden u op verzoek toegezonden.

- Measure the height of the first step. This is in most cases different than the other steps heights. (In this example it is 116mm.)



- Measure the total width of the stairs. From side to side or wall to wall. (In this example it is 1400mm.)



- Check the stairs for differences. Something which do not fit in the step pattern. Like I saw on the drawing the upper step is deeper than the other steps. Measure this step apart. Like the above examples.

Mobiliteitsoplossingen - Mobility Solutions - Mobilitätslösungen - Solutions de Mobilité

Gansoord 80 | 2165 BD Lisserbroek (NL) | T: +31-(0)252-420384 | www.lo-minck.nl | info@lo-minck.nl

KvK: 87153238 | BTW: NL864219696B01 | BIC: RABONL2U | IBAN: NL57 RABO 0199242364

Op al onze offertes, op alle opdrachten aan ons en op alle met ons gesloten overeenkomsten zijn de Metaalunie-voorwaarden van toepassing, gedeponneerd ter Griffie van de Rechtbank te Rotterdam, volgens de laatste aldaar neergelegde tekst. Deze leveringsvoorwaarden worden u op verzoek toegezonden.

Option, depends on stair configuration.

- Measure the step width. (In this example it is 600mm.)



- Measure side left to the steps, as seen from the bottom of the stairs. (In this example it is 360mm.)



- Measure right side to the steps, as seen from the bottom of the stairs. (In this example it is 440mm.)



Mobiliteitsoplossingen - Mobility Solutions - Mobilitätslösungen - Solutions de Mobilité

Gansoord 80 | 2165 BD Lisserbroek (NL) | T: +31-(0)252-420384 | www.lo-minck.nl | info@lo-minck.nl

KvK: 87153238 | BTW: NL864219696B01 | BIC: RABONL2U | IBAN: NL57 RABO 0199242364

Op al onze offertes, op alle opdrachten aan ons en op alle met ons gesloten overeenkomsten zijn de Metaalunie-voorwaarden van toepassing, gedeponeerd ter Griffie van de Rechtbank te Rotterdam, volgens de laatste aldaar neergelegde tekst. Deze leveringsvoorwaarden worden u op verzoek toegezonden.